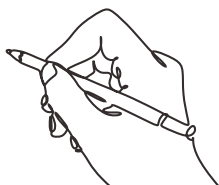


フォトレター



仕様書

※①の用紙の**枠内**にお手紙を書いて提出ください。

枠内であれば文字数の指定はございません。

文字の大きさや斜めになるなどが心配な方は

②のガイド線を下に敷いて、罫線にそって記入ください。

※メッセージは**黒一色**、はっきりとした線でお書きくださいませ。

※手書き原稿がそのまま刻印されますので、

間違いがないか必ずよくご確認の上、お送りください。

※原稿は**折らずに郵送**ください。①のみ提出ください

.....

【郵送先】

〒730-0051

広島市中区大手町 2 丁目 7-2 Balcom 大手町ビル 3F

ファルベ フォトレター係

.....



F A R B E[®]
ファルベ

www.farbeco.jp

tel.082-545-0500

①

氏名

こちらの紙にメッセージを書いてご提出ください
※②を下に敷いて、ガイドとしてお使いください

②

ガイドとしてお使いください。

枠内に収まるよう書いていただくと仕上がりがキレイに仕上がります

A large rectangular box with a solid black border and horizontal dashed lines inside, serving as a writing guide. The box is empty and occupies most of the page below the text.

記入見本

氏名

実花へ

あなたが生まれた 1997年3月17日のこと

今でもほろり覚えてます

3592g 54cm と大きく生まれてきてくれたあなたは

いいやママに心配かけることもなく

あっという間にすくすくと育っていきまされた

思いやりのある心優しい子になっただけ

本当にありがとう

大翔くんとお会いして幸せそうなおあなたを見ると

大切に思える人ができて本当に良かったなと

うれしく思ってます

家族仲が良いことが自慢と言ってくれていたように

これから実花が新しく自慢の家族を

作っていくといいね

実花はこれからもずっと私たちの宝物です

結婚 本当におめでとう

いいやママより